

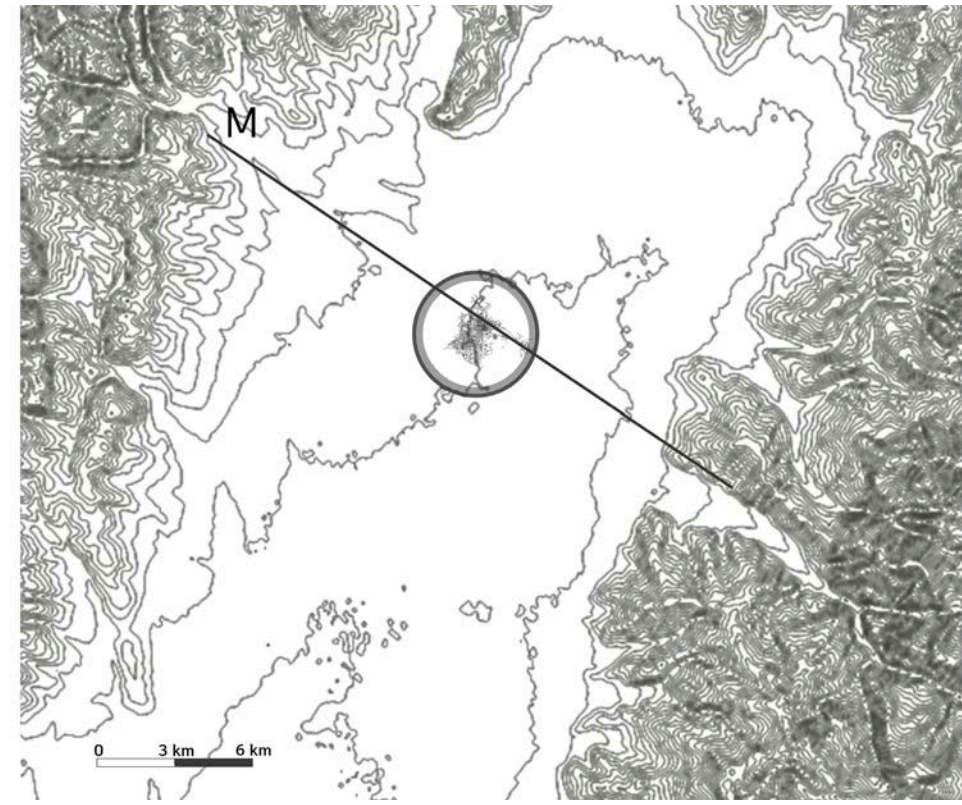
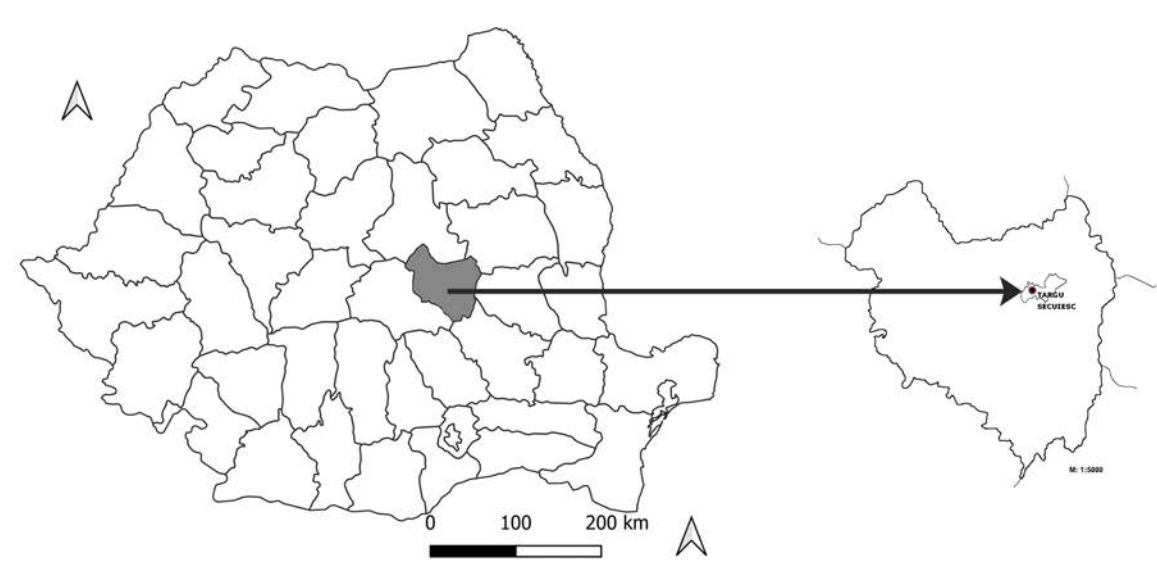
# 1 Molnár Józsiás park meújítási terve

Kézdivásárhely Romániában, Kovászna megyében, a Felsőháromszéki medence közepén a Feketeügy-folyó völgyében helyezkedik el, a Kárpát-medence legkeletibb részén fekvő magyar többségű kisvárosa, az egykori Kézdiszék központja.

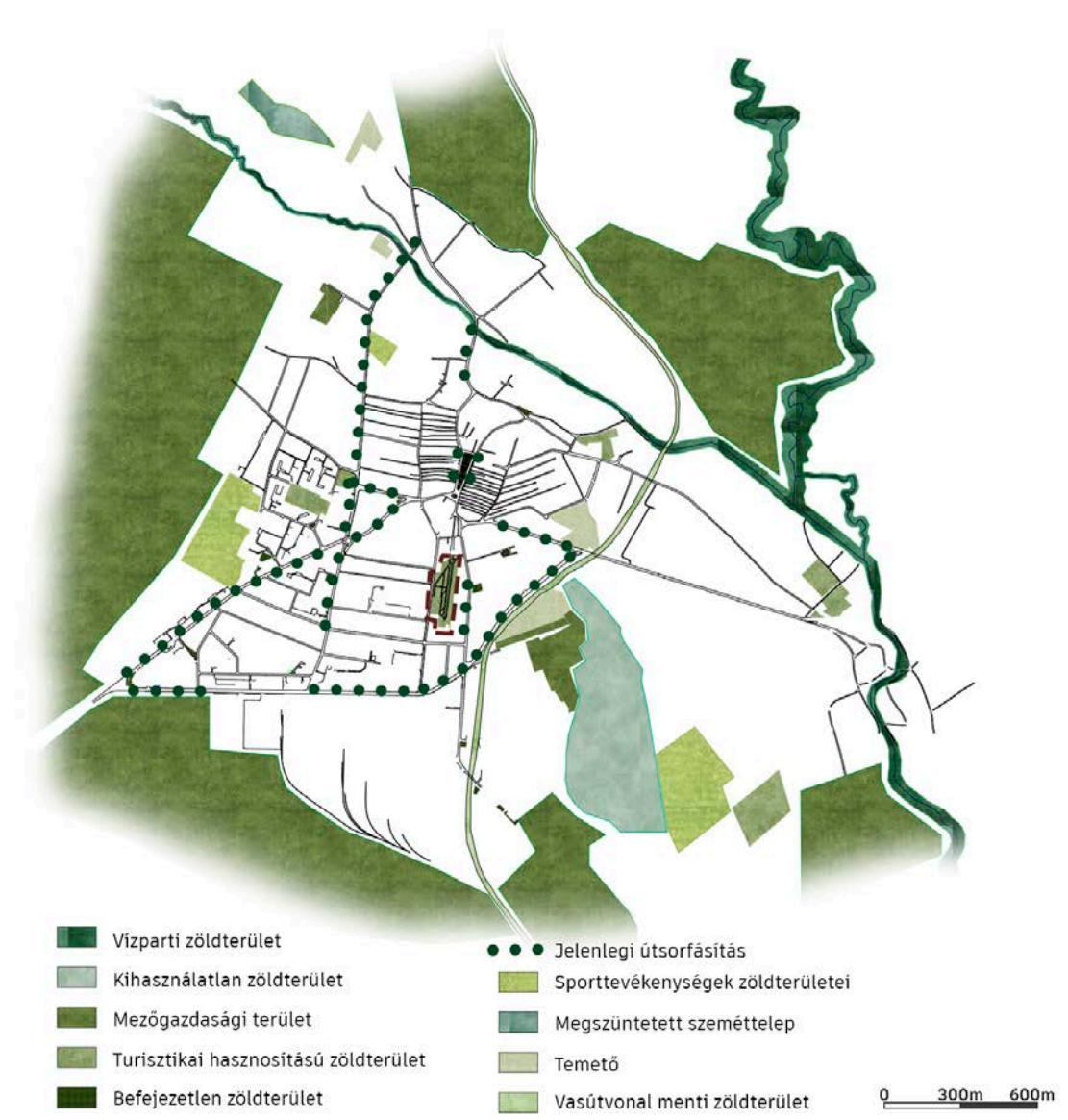
A város kialakulásának oka a Brassó és Moldova közötti kereskedelmi útvonal volt, mivel a környező falvakból a lakosság ott eladhatta portékáikat. Először csak Torja faluból költöztek ki oda kereskedők és kézművesek, majd sokak követték.

A város a piactérből épült ki, mely ma is műemlék védelem alatt álló terület, a vulgón egyedülállóan számító udvarteres városszerkezete miatt.

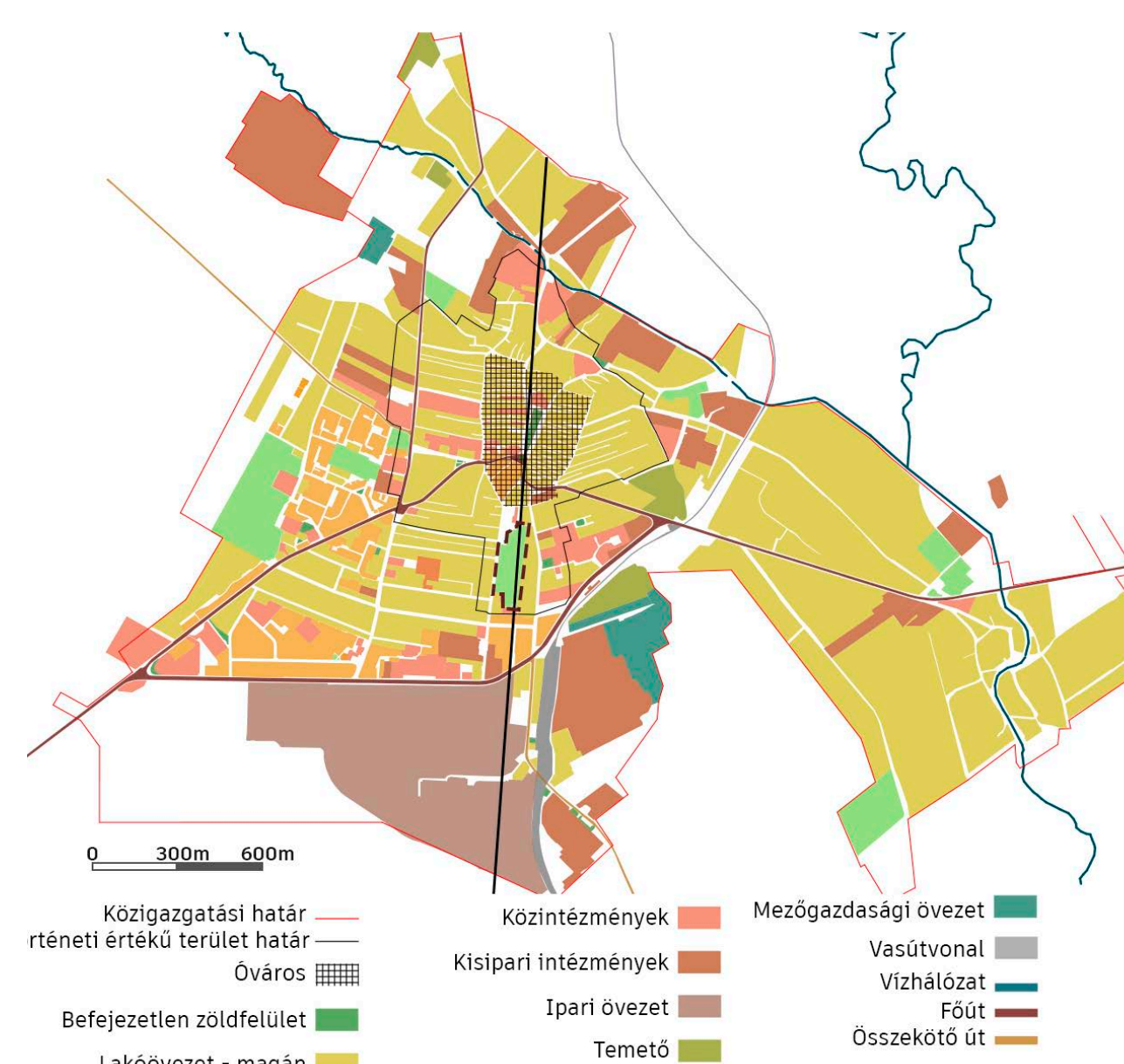
## ELHELYEZKEDÉS



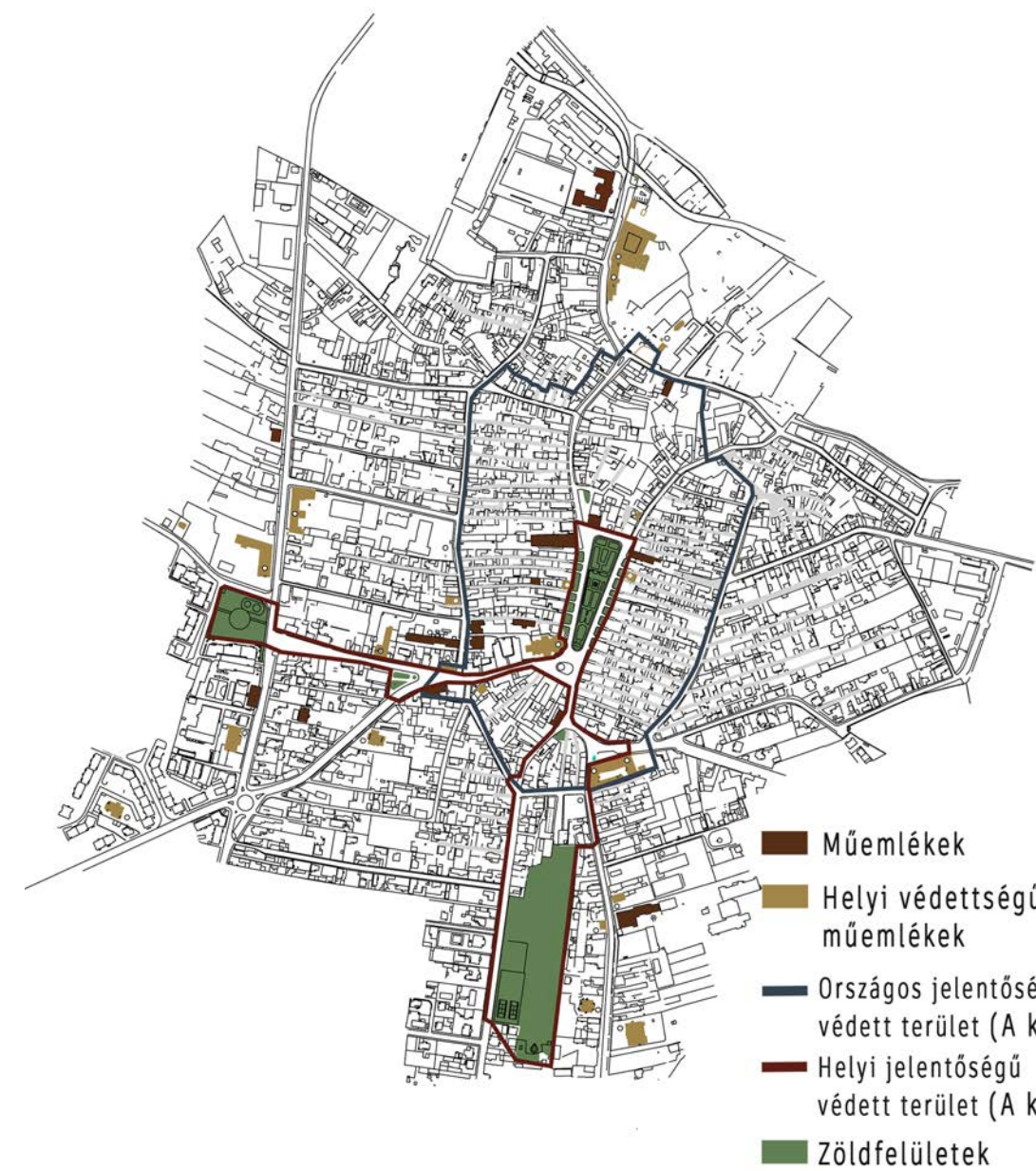
## VÁROSI ZÖLDFELÜLETEK



## VÁROSSZERKEZET



## MŰEMLEKVÉDELEM



A Molnár Józsiás park a város legrégebbi és legnagyobb parkja. Kikapcsolódásra alkalmas zöldfelületek közé tartozik még a főtér, a Millenium- és Wegener park. Az utóbbi a legújabb és leglátogatottabb, mivel sok funkciónak és eseménynek ad otthont. A város főbb turisztikai és közösségi zöldterületei között nincsen jó kapcsolat, útsortásítás csak a főbb útszakaszok mentén jött létre.

Az Óváros A osztályú védett területnek számít, ebbe beletartozik a főtér és az azt körülvevő udvartérháló. A történelmi központot körülveszi a műemlékvédelmi terület, a főtér védőzónája. A központi terület több funkcionális területből áll: köztisztviselvényeket, szolgáltatást biztosító intézményeket, kisebb, nem szennyező termelőtevékenységeket végző intézményeket, közhasználatú zöldfelületeket, egyéni és kollektív lakásokat tartalmaz. A parkot lakóházak terület veszi körül.

## MEGKÖZELÍTHETŐSÉG

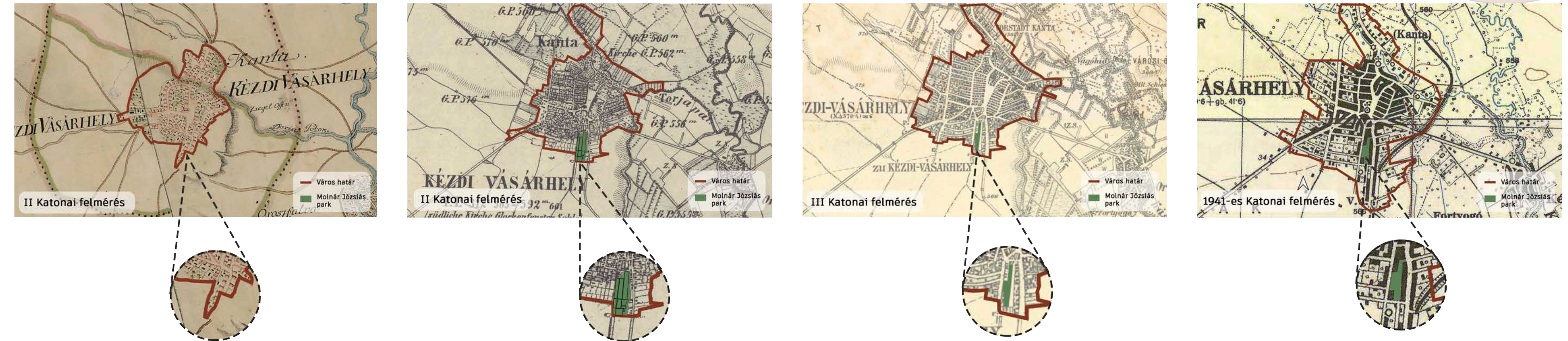


KÉSZÍTETTE: DANI ESZTER

# Történelmi és település szintű vizsgálatok



## TÖRTÉNELMI FEJLŐDÉS

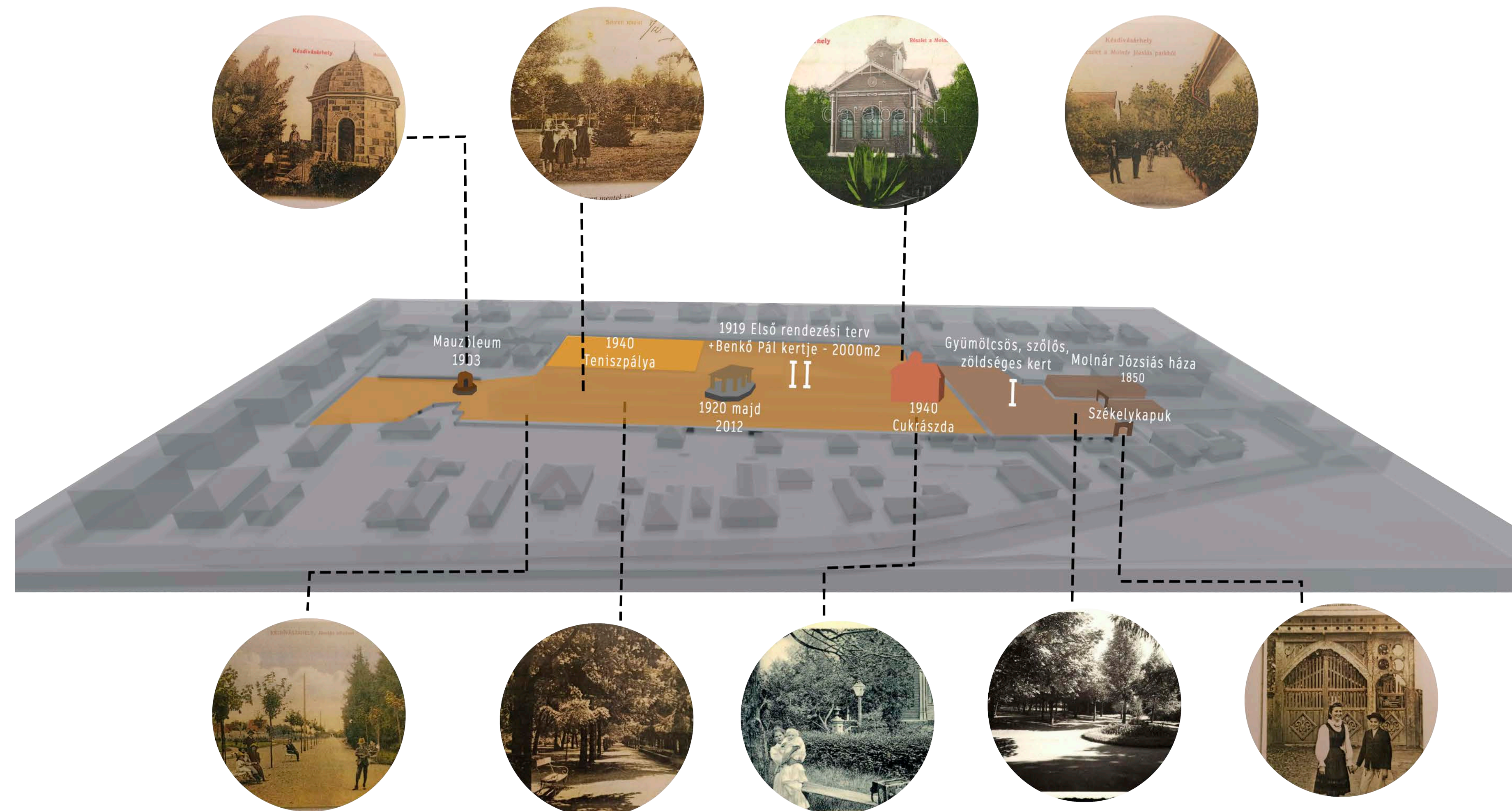


Az első katonai felmérésen jól látható, hogy a mai Molnár Józsiás területe még nem is tartozott a városhoz.

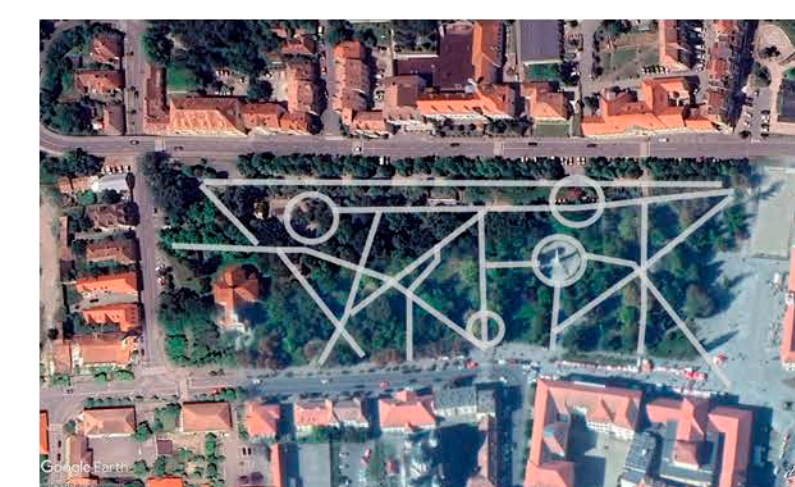
A második katonai felmérésen jelenik meg, mint felparcellázott terület, és a harmadikon látható a mai alakjában, mint egybefüggő zöldfelület.

A Molnár Józsiás park kezdetben magánkert volt, melyet a tulajdonosa nyitotta meg a városlakók számára pihenésre a "Szemnek mindent, kéznek semmit" kikötéssel. Gyümölcsös, szőlős és virágoskert is volt a kertjében, mely abban az időben minta értékűnek számított. Az ábrán ezt jelöli az I szakasz.

## ARCHÍV KÉPEK



## MEZŐVÁROSI KÖZPARKOK ELEMZÉSE



### Sepsiszentgyörgy: Erzsébet park

- Piactérből alakult ki, 19. sz. végén parkosították.
- Növényalkalmazásában hasonló a kézdii parkhoz.
- Funkciók: játszótér, kávézó, tó, szobrok, sétány



### Gyergyószentmiklós: Szanadság tér

- Szintén piactérből alakult ki
- Növényalkalmazásában hasonló a kézdii parkhoz.
- Funkciók: szobor, sétater



### Csíkszereda: Központi park

- Lapos területen alakult ki, dendrológiai park.
- Növényalkalmazásában hasonló a kézdii parkhoz, de sokkal változatosabb.
- Funkciók: sétater, játszótér, kültéri fitness park, szobor



### Székelyudvarhely: Sétater

- Magánkertből lett park.
- Növényalkalmazásában hasonló a kézdii parkhoz.
- Funkciók: játszótér, kávézó, szobrok, sétány
- Hasonló a Molnár Józsiás parkhoz
- Eltérő a Józsiás parktól

2024

KONZULENS: Dr. FEKETE ALBERT



# 2 Molnár Józsiás park meújítási terve

## Terület szintű vizsgálatok



JELENLÉGI HELYSZÍNRAJZ

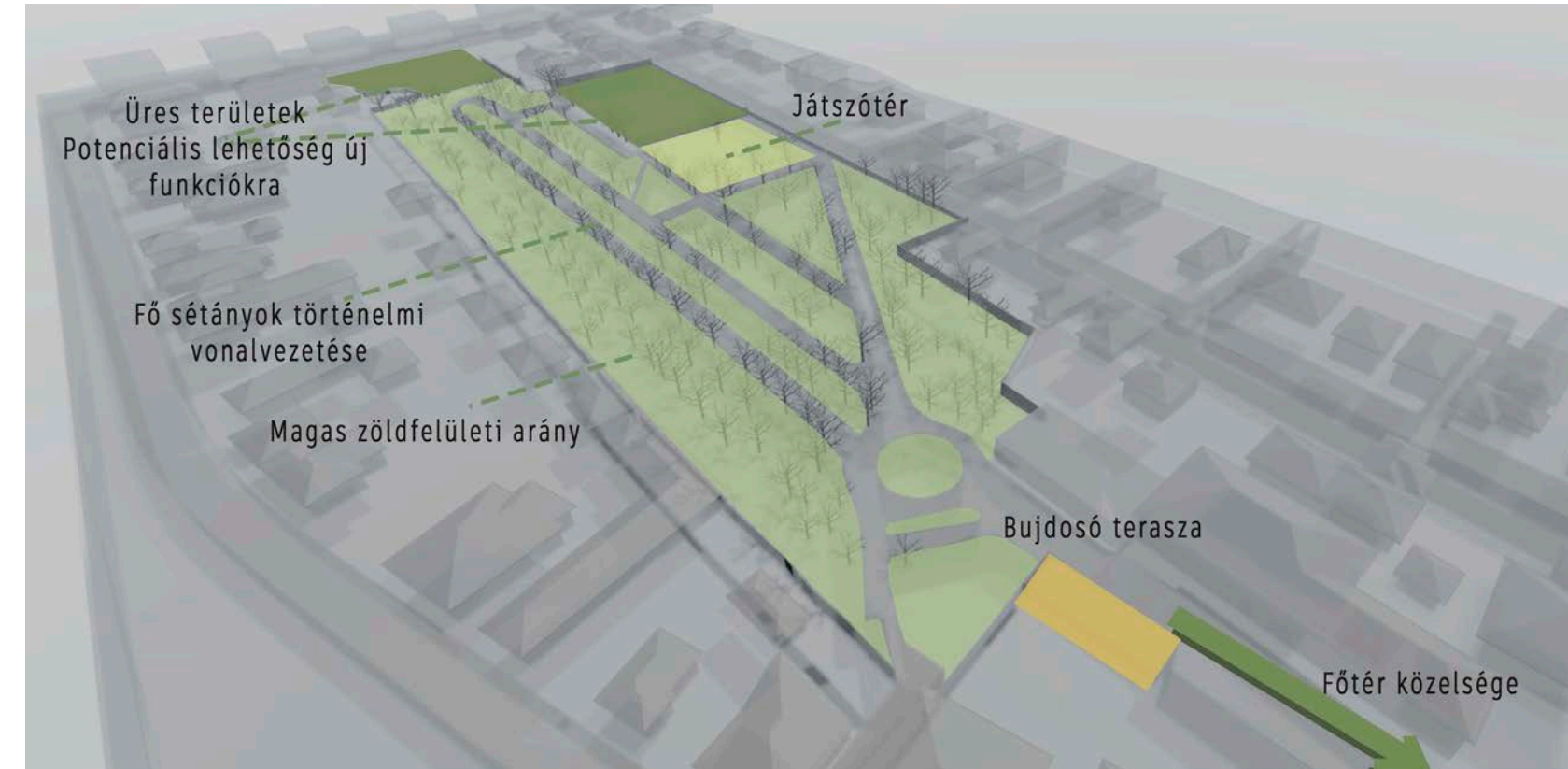


A parkban fennmaradt több történelmi érték is, mint a fő sétány, a mauzóleum, a növényállománya és a később visszaépített zenepavilon. Ezenkívül az idők folyamán más funkciókkal is egészült.

A főbejáratnál egy fogadóter szerű rész van kialakítva, ezután tovább haladva egy kültéri fitness park több géppel, majd egy játszótér, melyet 2023-ban újítottak meg, teljesen új játszóeszközökkel, burkolattal és növénykiültetésekkel. A park mellett még található egy tenispálya is, amely a városi teniszklubhoz tartozik.

Funkcióit tekintve a Wegener park sokkal több kapcsolódási és szórakozási lehetőséget nyújt, nagyon sok rendezvénynek és eseménynek ad helyet, kialakításából fakadóan. Így a látogatottsága magasabb.

### ÉRTÉKTÉRKÉP



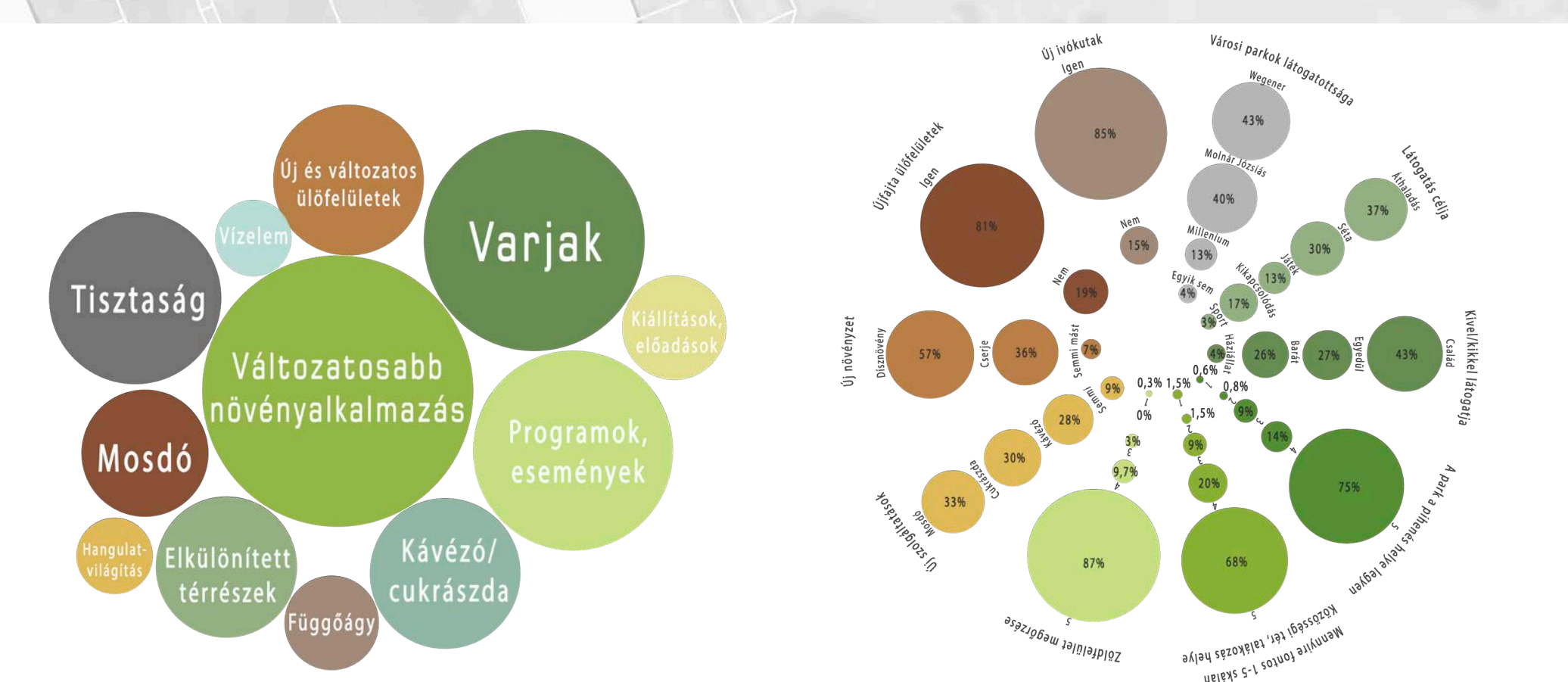
### KONFLIKTUS TÉRKÉP



### LAKOÓSSÁGI KÉRDŐÍV KIÉRTÉKELÉS

A Molnár Józsiás park fontos a lakosság és a városba látogatók számára, valamint az, hogy megmaradjon az eredeti sétater funkciója és hangulata. A látogatók nagyrésze családjával érkezik a parkba ezért fontos ezeknek a csoportoknak az igényeit kielégíteni, ellenben elengedhetetlen más korosztályoknak is teret nyújtani a kapcsolódásra.

A parknak megújításra van szüksége, mint az új ülőfelületek betervezése, változatosabb növényalkalmazás, új építmények, kiszolgáló egységek. Az élet fellendülését különböző események megszervezésével lehetne növelni.



# 3 Molnár Józsiás park meújítási terve

Koncepciómban megőrzöm a fennmaradt történelmi értékeket, új funkciókkal és kortárs megoldásokkal javítom fel, hogy megfeleljen a mai parkhasználati igényeknek.

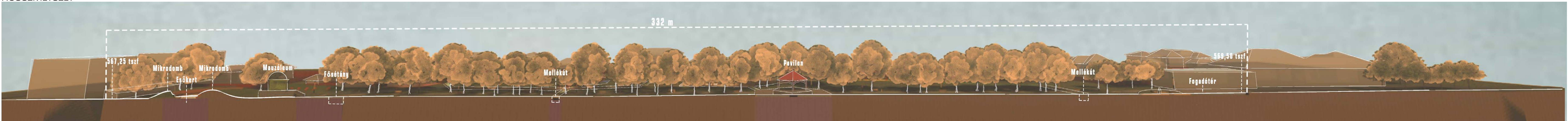
A fő sétányok formája, nyomvonala, és helye megmarad, szélességét egységesen 4 méterre terveztem. A fő sétányok erőteljes egyenes vonalát átkötő mellékutakkal oldanám, melyek 1,8 m szélességűek. Megszüntettem a tenispályát, így a terület déli részének bővülésével egy új bejárat jön létre, valamint egy újat hozok létre a nyugati oldalon, megmaradt a játszótér bejáratánál lévő, és az új a játszótér másik oldalán jön létre a betervezett kávézó miatt. Ugyanott a Béke utcánál a legdélebbi bejáratot is megtartom mivel az egykori kertész házához nincsen más bevezető rész a Béke utcáról.

A déli részen mikrodombokkal sokkal dinamikusabbá válik a terep, ezenkívül nagy gyepterületek és különböző ülőfelületek által egy közösségi tér jön létre, a szórakozni, piknikezni és kikapcsolódni vágyók számára.

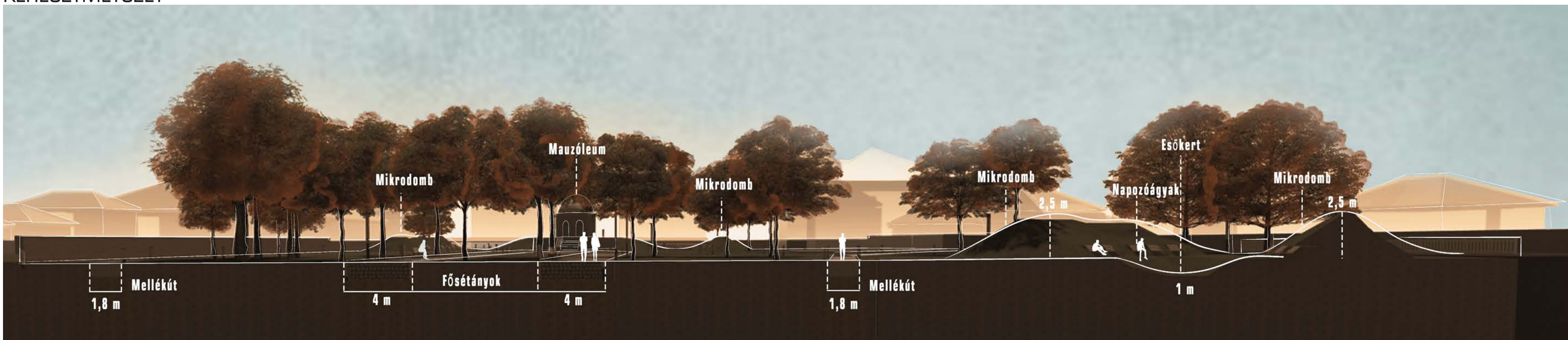
KONCEPCIÓ



HOSSZMETSZET



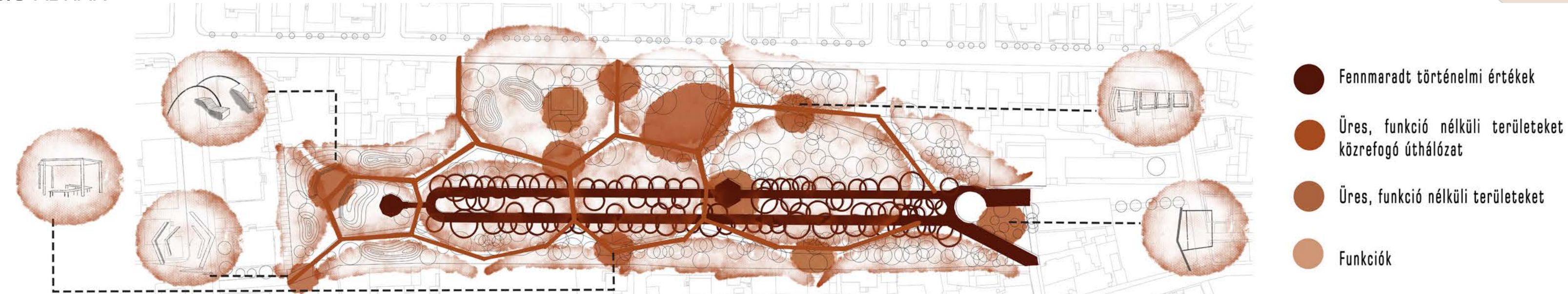
KERESZTMETSZET



KÉSZÍTETTE: DANI ESZTER

## Koncepcióterv

KONCEPCIÓ ÁBRÁK



2024

KONZULENS: Dr. FEKETE ALBERT

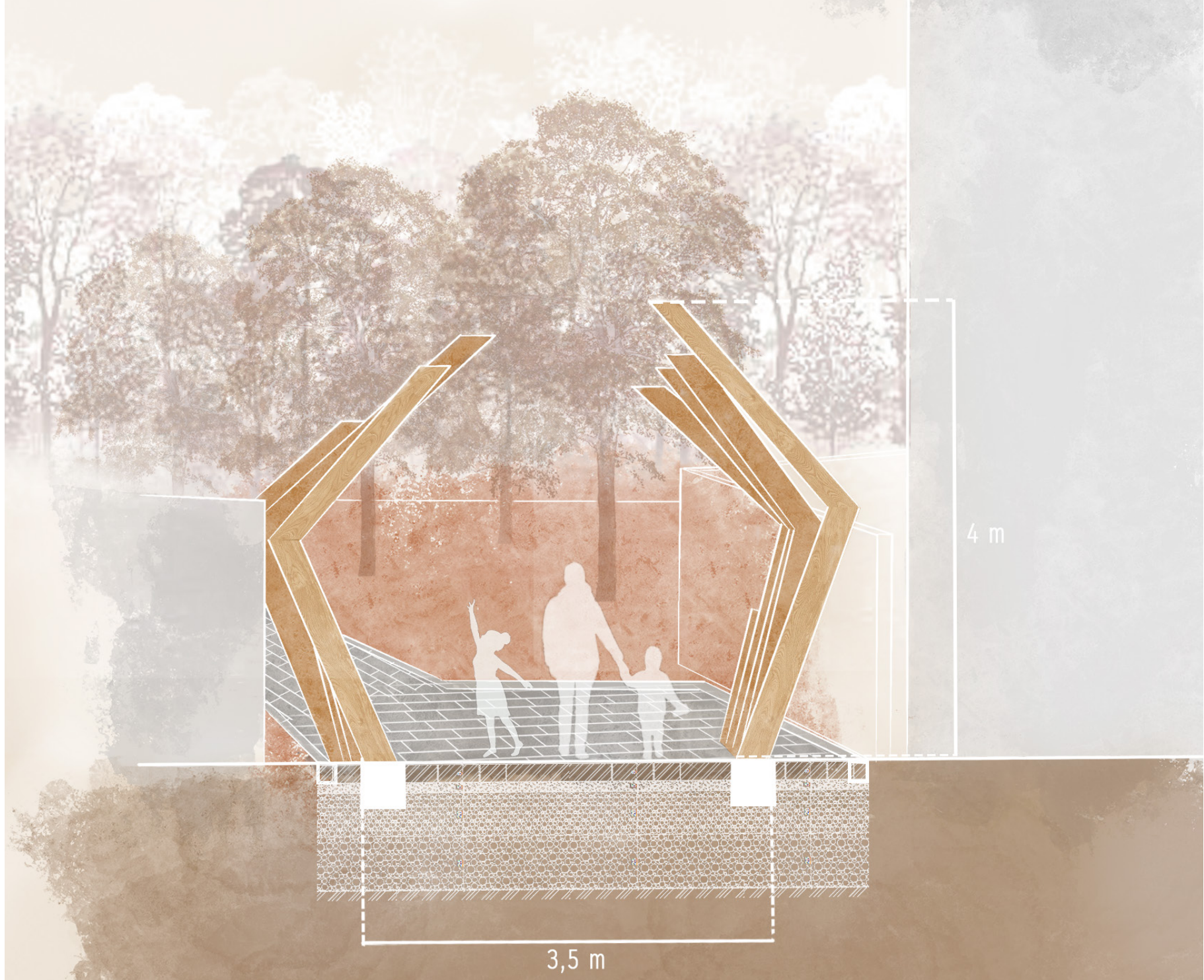
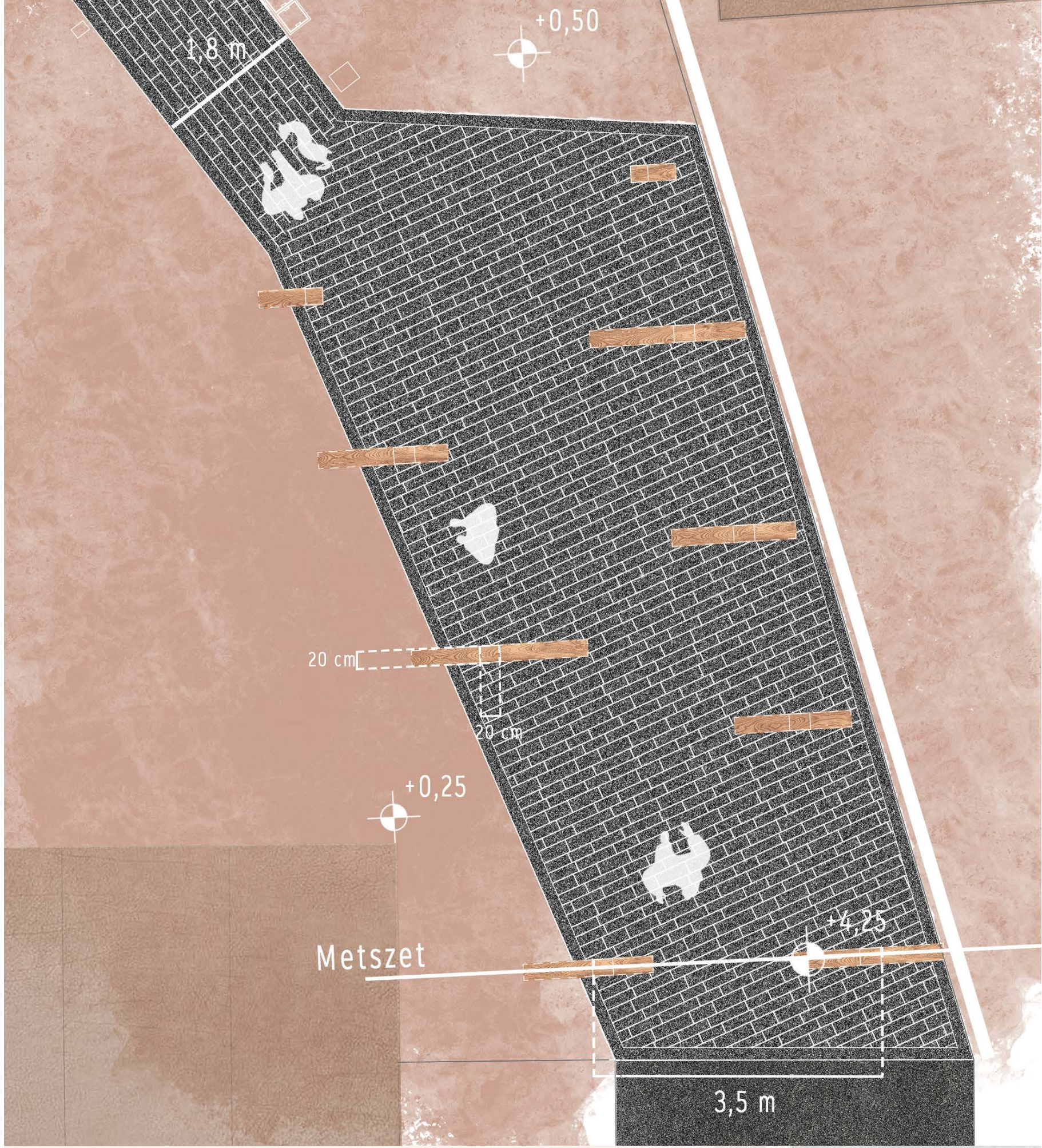
MATE

# 4 Molnár Józsiás park meújítási terve

## Részletes koncepcióterv, tervezett objektum



### TERVEZETT OBJEKTUM



A fő tervezett eleme a parknak a kapu rendszere, amely megjelenik 3 bejáratnál is, a Béke utca felőli fogadótérnél, a játszótérre vezető bejáratnál és a déli bejáratnál, melyek több elemből állnak. Ez egy kortárs kapu, amely kiemeli a bejáratokat, formájában pedig a mellék utak formavilágát jellemző töredezettsége köszön vissza.

A 19-századi első bejáratnál székelőkapu volt, amely később a fő bejáratnál jelent meg. Véleményem szerint ezt az elemet nem érdemes máshol is megjeleníteni, mivel így lehet a legjobban kiemelni a főbejáratot. A kapuk 20x20-as világos színű páncolt oszlop gerendákból állnak. A fő elemek 120 fokos szögben dőlnek meg, de ez változó a többi elemnél, ezzel is erősítve a dinamikáját. A kapu elemek magassága 4 métertől 2 méterig terjed, mely függ a dőlésszögtől és a helyétől. A déli bejáratnál magasabbak, a játszótér bejáratánál alacsonyabbak a kapu elemei.

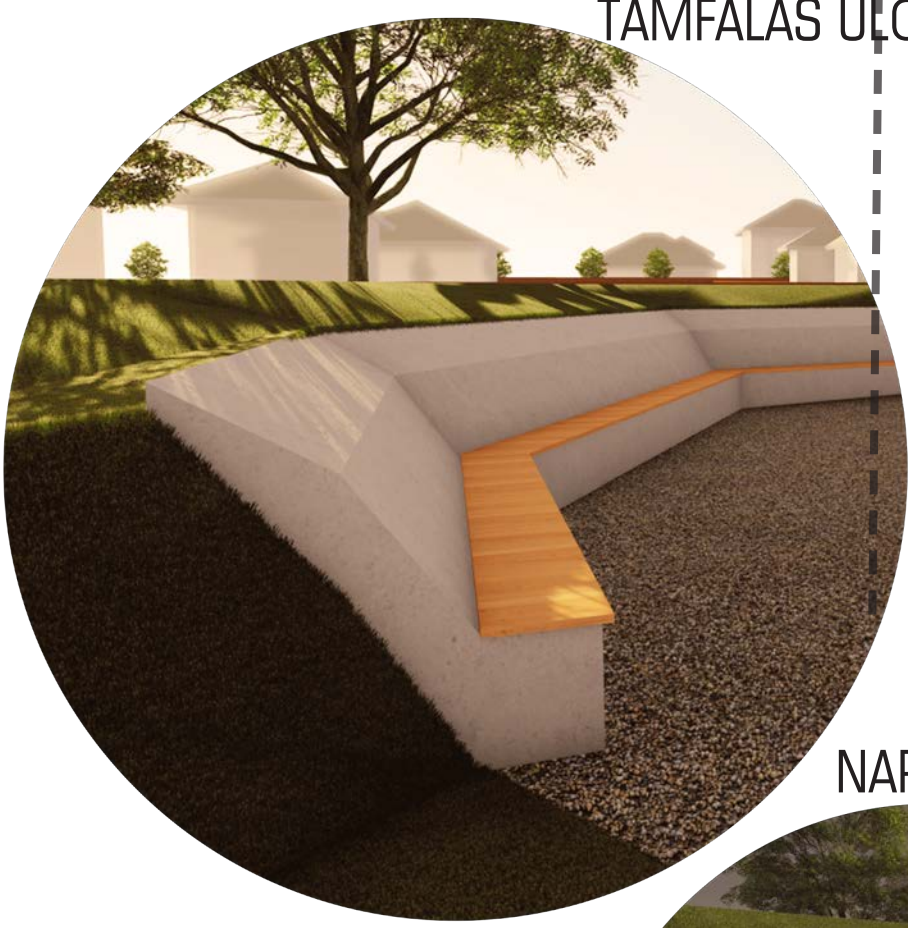
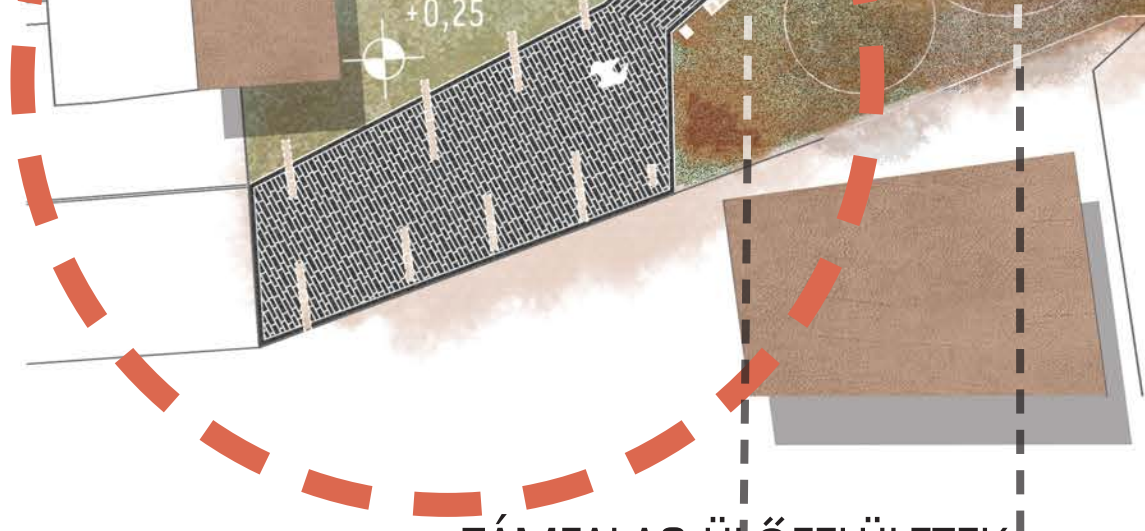
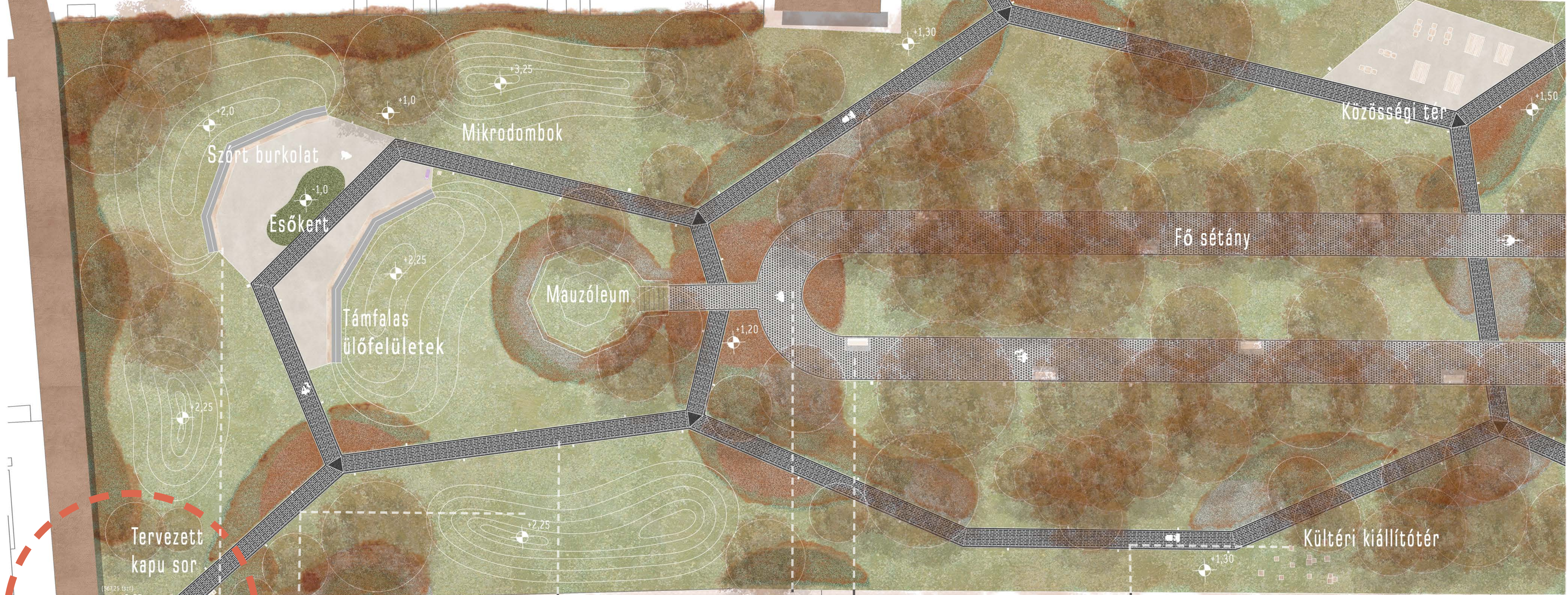
### BURKOLAT ÉS TERVEZETT ELEMEEK

A fő sétány 4 méter széles, míg a mellékutak 1,8 m szélesek a szegélyekkel együtt. Színben is elkülöníthető a hierarchia, nem csak anyaghasználat és sáv szélességben. A fő sétány világosabb szürke andezit így jobban kiemelve azt, míg a mellékutak sötét színűek.

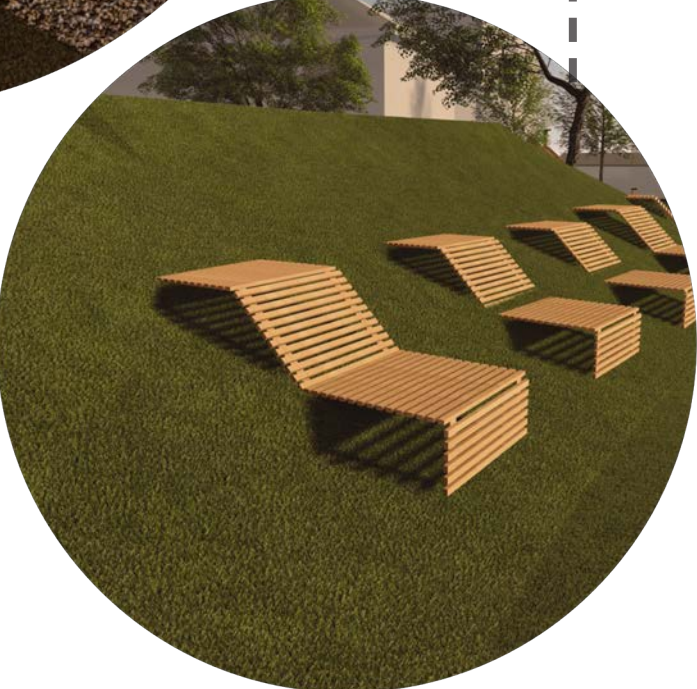
A fő sétányok burkolata 20x20 cm-es világos szürke andezit kockakő, amellyel a történelmi értékét erősíteném, hagyományos burkolati típust alkalmazva.

A pavilon és fő bejárat fogadótérének szintén macskakő a tervezett burkolata, 10x10 cm-es sötét szürke andezit kockakövekből.

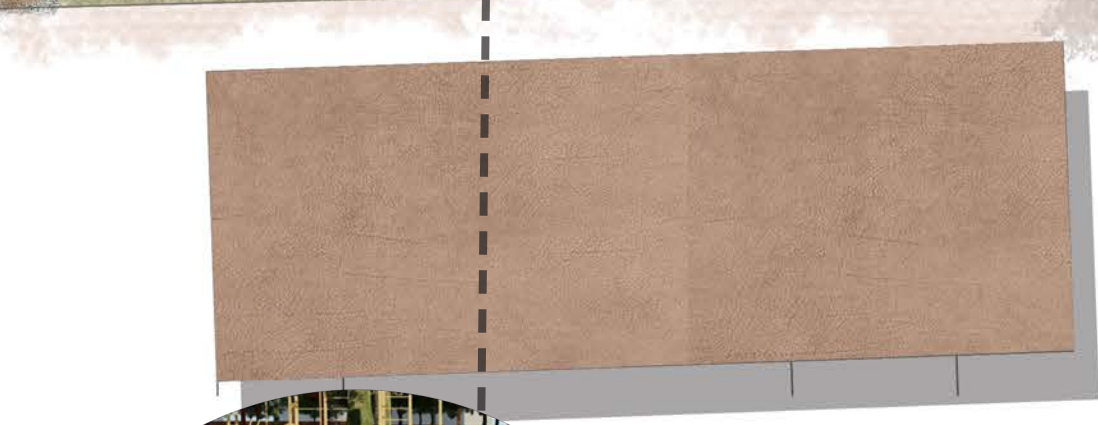
A mellék utak, mivel eltérnek a történelmi utak formavilágától, hogy annak az erős tengelyességét oldják, így az anyaghasználat is eltér, ezért sötét színű térkő burkolatot terveztem.



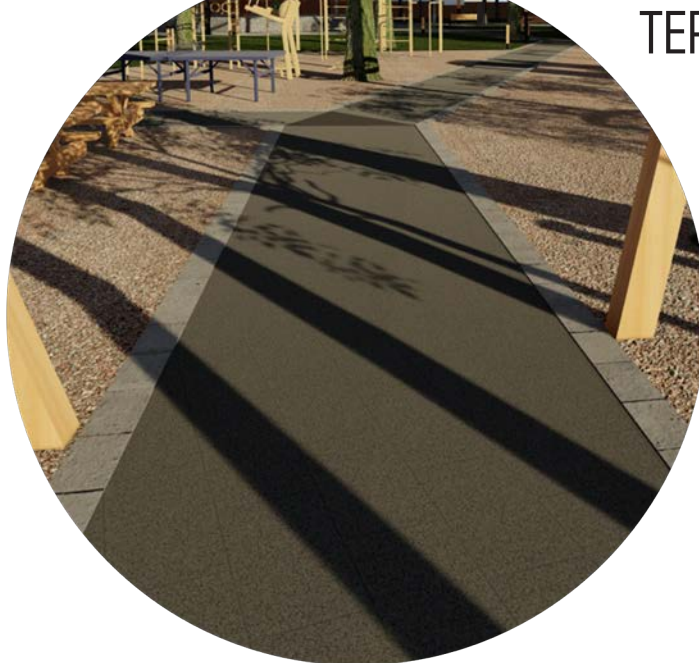
TÁMFALAS ÜLŐFELÜLETEK



NAPOZÓÁGYAK



TERVEZETT BURKOLAT



TERVEZETT KÜLTÉRI BÚTORZAT



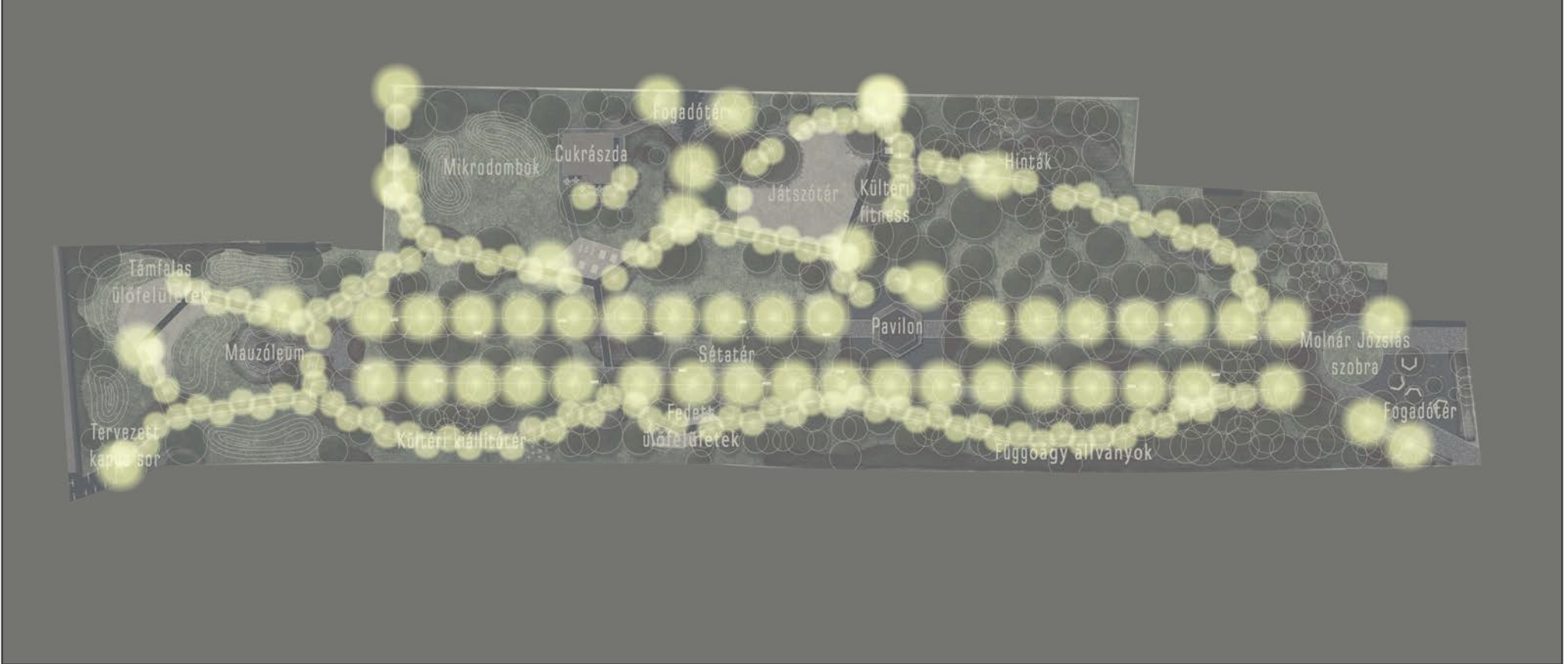
KÜLTÉRI KIÁLLÍTÓTÉR



FEDETT ÜLŐFELÜLET



MEGVILÁGÍTÁSI TERVLAP

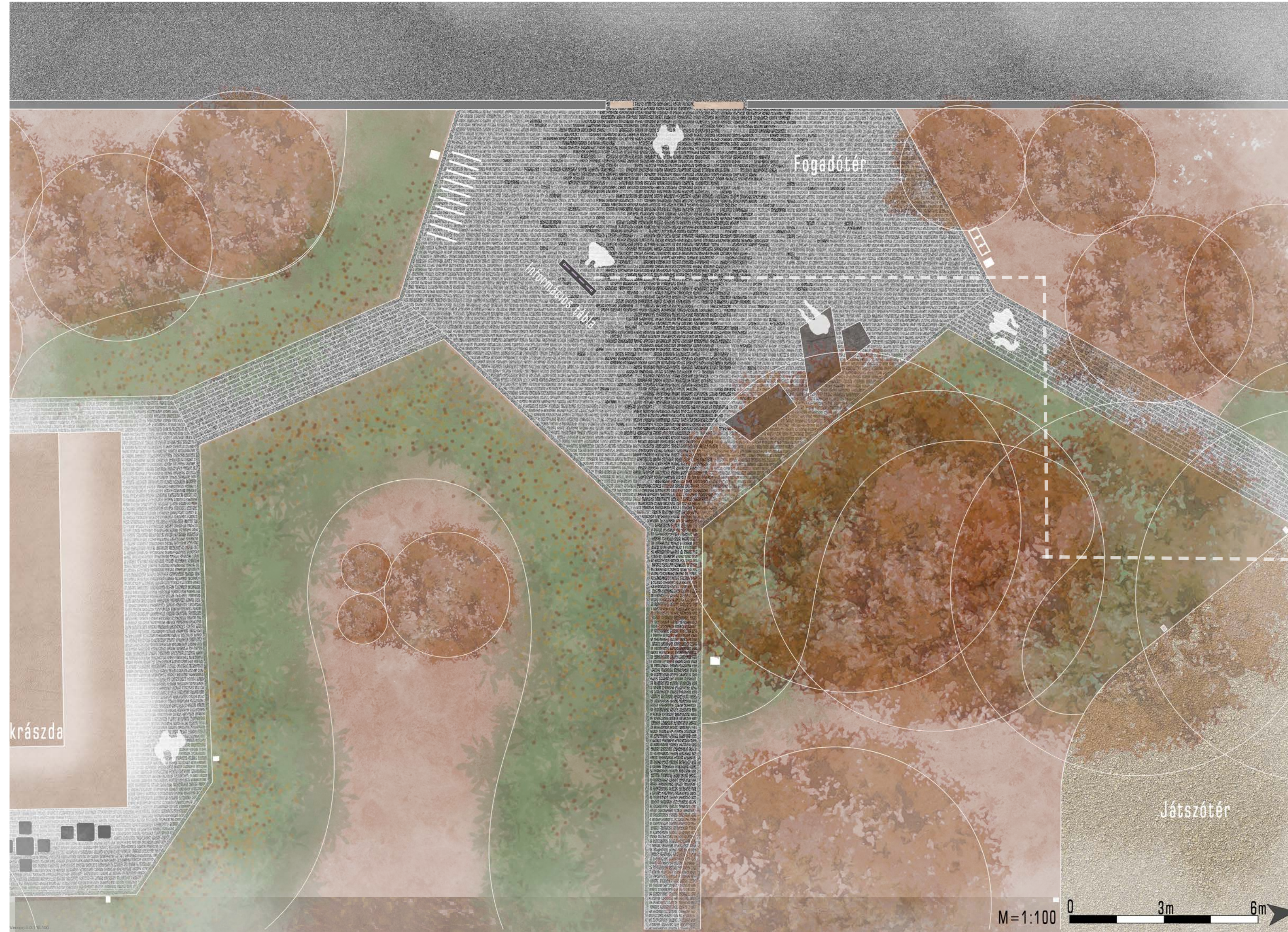


# 5 Molnár Józsiás park meújítási terve

## Részletes koncepcióterv, fogadóterek



KIEMELT RÉSZLETEK : FOGADÓTEREK



A kapuk töredezett, dőlt formája több tervezett elemnél is megjelenik, a felnőtteknek szánt hintáknál, valamint az információs táblák oszlopainál.

Az főbejárat fogadótér információs tábláin park kialakulását és fejlődését lehetne megjeleníteni. Az információs táblák 2 méter magasak, melyekre 70x100-as plakátok helyezhetők ki.

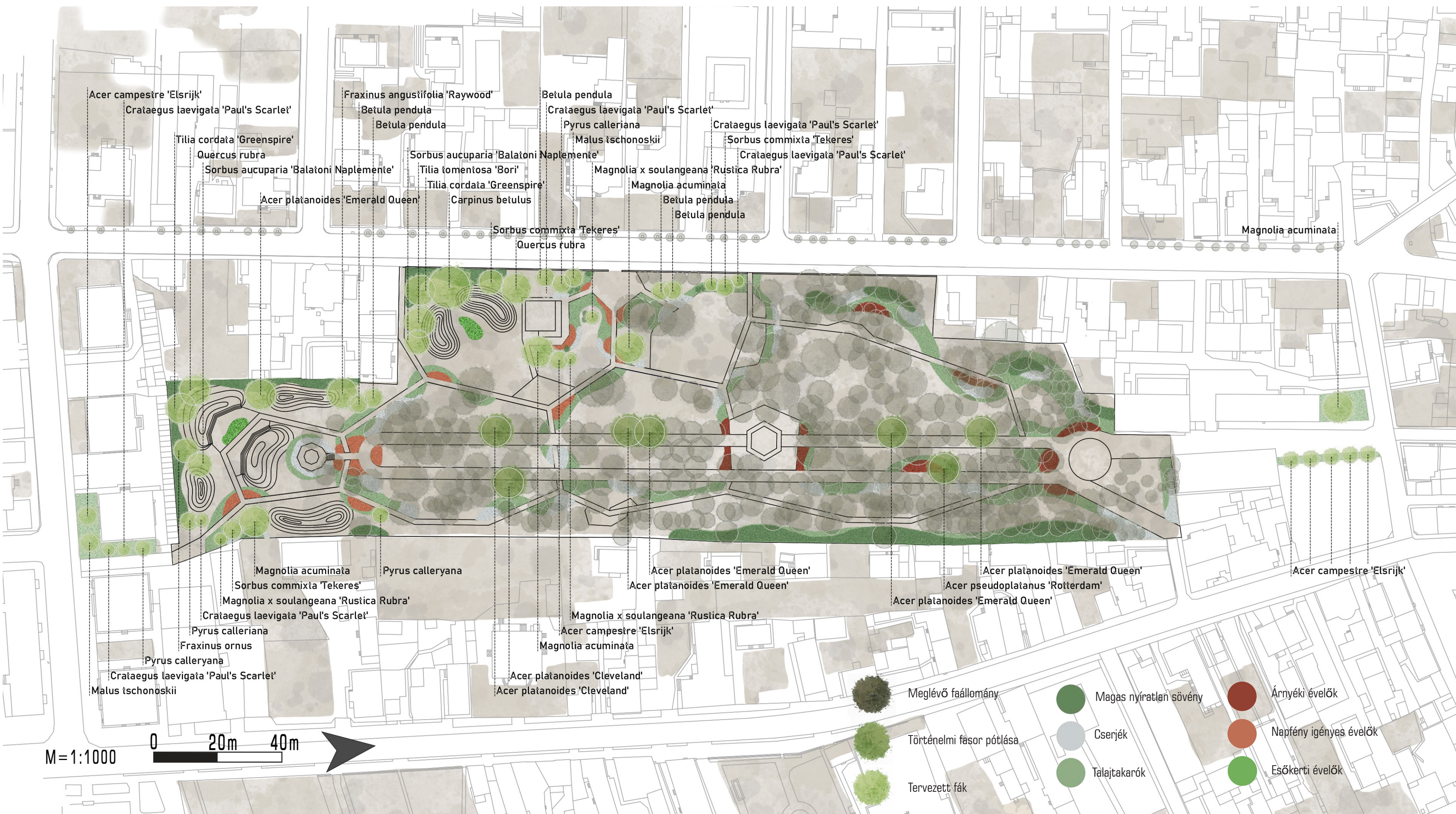
A Béke utca felőli fogadótérnél is megjelenik egy információs tábla, amelynek azonban jellege teljesen más. Azt a célt szolgálja, hogy a fogadótérrel átnézve a táblán a cukrászda fele az új épületre rávetítődjenek az egykori cukrászda körvonalai.

A tervezett és választott bútorezati elemek anyagát tekintve nagymértékű egyezés figyelhető meg, ezzel is egy egységet és harmóniát hozva létre a parknak, amely megerősíti annak karakterét.



# 6 Molnár Józsiás park meújítási terve

## NÖVÉNYALKALMAZÁS



A park faállomány 351 taxonból áll, a történelmi fasornak és még más egyedeknek az egészségi állapota rossz, ezeket a taxonokat faépítésre javasolom, hogy még ne kelljen kivágni, és ne legyenek veszélyesek. Emellett az állomány sűrűség és koncepció miatt 40 egyedet kivágnak javasolok. Diplomadolgozatomban 52 taxont terveztem be, a napos területek árnyékolására, ezenkívül a történelmi fasor pótlására és a parkon kívüli bekötő utak fásítására.

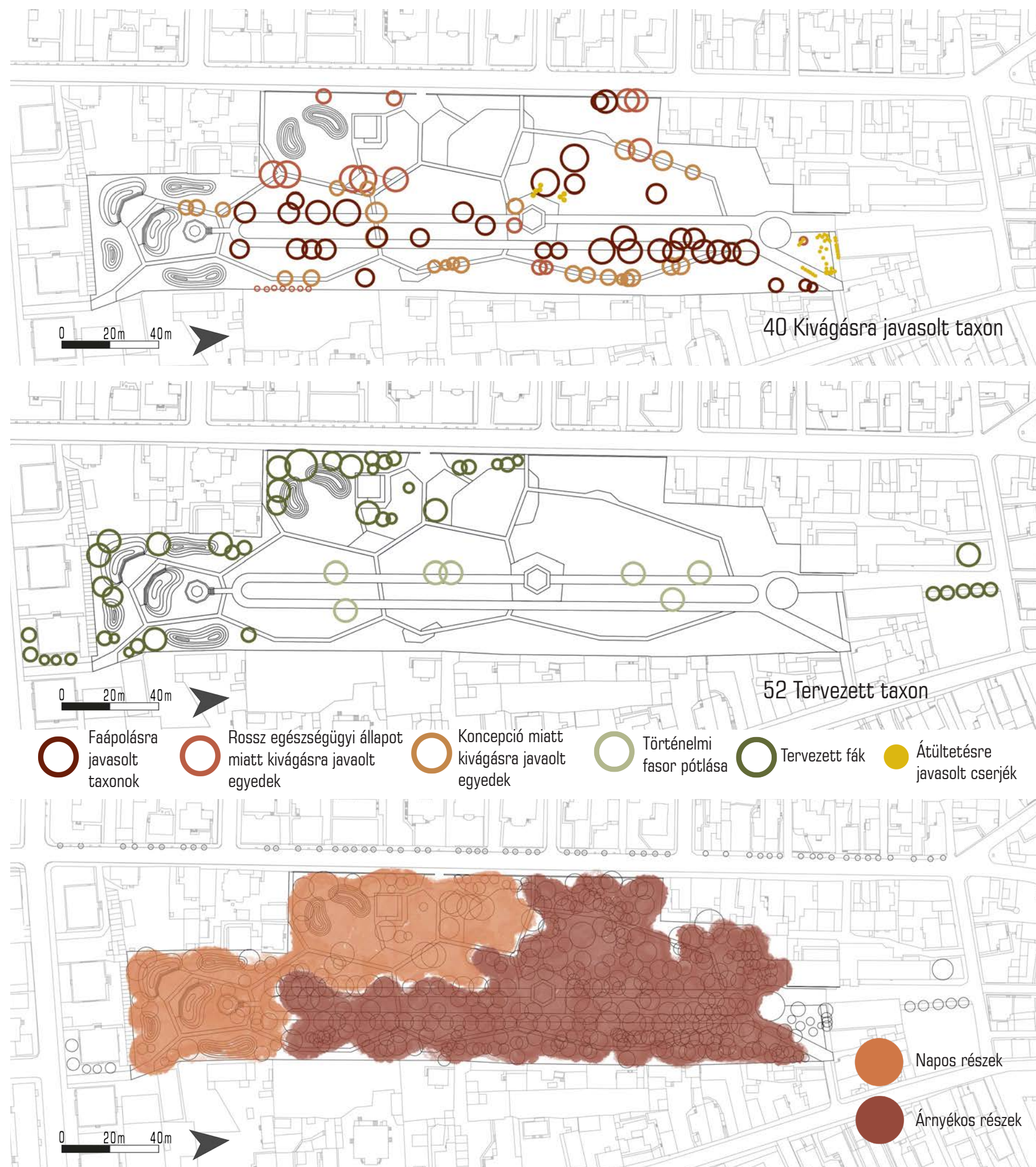
A terület nagyrészt lakóházak veszik körbe és azoknak a hátsó udvarai. Ebből kifolyólag sok a különböző kerítés, melyek nem alkotnak összhangot. A keleti oldalon nem csak kerítések, hanem tűzfalak is kapcsolódnak a parkhoz. Ezeknek a részeknek a takarását magas nyíratlan sövényvel oldottam meg.

Az úthálózat mentén élő és cserjefoltok kigyóznak végig. Az árnyékos részekben legnagyobb mennyiségben árnyéki talajtakaró élőket terveztem, melyeket szakaszosan cserje és magasabb díszítő értékű élő foltok tarkítanak. Az élő foltokba hagymás növényeket is terveztem, hogy az év teljes részét valamilyen díszítő értékkel lefedjék a növénykiültetések. Az erdei hangulatot erősítik a talajtakaró évelők és az alacsony cserjék tömegei.

A magasabb díszítő értékű élő foltok nagyobb százaléka a kiemelt részek, mint a fogadóterek, környezetében helyezkednek el. A napos részekben réti hangulatot akartam megidézni, mivel ez a rész a játékok, piknik és szórakozás helye. Az kiültetések pedig csak fokozzák az természeti élményt, amely vonzza az oda látogatókat.

KÉSZÍTETTE: DANI ESZTER

## Növénykiültetési terv



### NAPOS KIÜLTETÉS



2024

### TERVEZETT NÖVÉNYFAJOK

#### TERVEZETT FÁK LISTÁJA:

- Acer campestre 'Elsrijk'
- Acer platanoides 'Cleveland'
- Acer platanoides 'Emerald Queen'
- Acer pseudoplatanus 'Rotterdam'
- Betula pendula
- Carpinus betulus
- Crataegus laevigata 'Paul's Scarlet'
- Fraxinus angustifolia 'Raywood'
- Fraxinus ornus
- Magnolia acuminata
- Magnolia x soulangeana 'Rustica Rubra'
- Malus tschonoskii
- Pyrus calleryana
- Sorbus aucuparia 'Balatoni Naplemente'
- Sorbus commixta 'Tekeres'
- Tilia cordata 'Greenspire'
- Tilia tomentosa 'Bori'
- Quercus rubra

#### TERVEZETT ÉVELŐK LISTÁJA:

- Anemone hupehensis 'September Charm'
- Anemone hybrida 'Splendens'
- Aquilegia vulgaris 'Bordeaux Barlow'
- Aquilegia vulgaris 'Purple Barlow'
- Aquilegia vulgaris 'White Barlow'
- Astilbe 'Fanal'
- Astrantia major 'Hadspen Blood'
- Astrantia major 'Roma'
- Brunnera macrophylla
- Carex morowii 'Irish Green'
- Geranium x cantabrigiense 'Cambridge'
- Liriope muscari
- Lobelia x speciosa 'Hadspen Purple'

#### ESŐKERTI NÖVÉNYEK LISTÁJA:

- Acorus gramineus 'Ogon'
- Carex morowii 'Irish Green'
- Deschampsia cespitosa
- Hemerocallis 'Crimson Pirate'
- Imperata cylindrica 'Red Baron'
- Juncus effusus
- Liatris spicata
- Lythrum salicaria
- Saponaria officinalis
- Sisyrinchium angustifolium
- Veronica longifolium
- Physocarpus opulifolius 'Diabolo'
- Salix purpurea 'Nana'
- Spiraea japonica
- Viburnum opulus

#### LÁTVÁNYOK



#### Esőkert



#### TERVEZETT CSERJÉK LISTÁJA:

- MAGAS NYÍRATLAN SÖVÉNY:
- Ligustrum ovalifolium
- Prunus laurocerasus 'Genolia'
- Pyracantha coccinea
- SZOLITER CSERJÉK:
- Philadelphus coronarius
- Syringa vulgaris 'Katherina Havemeyer'
- Vitex agnus-castus

#### CSERJÉK LISTÁJA:

- Callicarpa bodinieri 'Profusion'
- Cornus alba 'Siberian Pearls'
- Cornus canadensis
- Cotoneaster horizontalis
- Deutzia gracilis 'Nikko'
- Euonymus alatus 'Compactus'
- Euonymus fortunei 'Coloratus'
- Euonymus fortunei 'Minimus'
- Hypericum calycinum
- Lonicera nitida 'Maigrün'
- Spiraea cinerea 'Grefsheim'
- Spiraea japonica 'Little Princess'

#### TALAJTAKARÓ ÉS TÖMEGNÖVÉNYEK LISTÁJA:

- Alchemilla mollis
- Carex comans 'Amazon Mist'
- Carex comans 'Bronze Form'
- Convallaria majalis
- Epimedium x versicolor 'Sulphureum'
- Epimedium perralchicum 'Frohnleiten'
- Geranium macrorrhizum
- Geranium 'Philippe Vapelle'
- Pachysandra terminalis
- Phlox subulata 'Zwergenteppich'
- Vinca major
- Vinca minor 'Atropurpurea'
- Vinca minor 'Gertud Jekyll'
- Cerastium tomentosum
- Festuca gautieri
- Pennisetum alopecuroides 'Little Bunny'
- Sporobolus heterolepis 'Cloud'
- Sporobolus heterolepis 'Wisconsin'
- Thymus serpyllum

#### HAGYMÁS NÖVÉNYEK LISTÁJA:

- Allium senescens
- Narcissus 'Erli Cheer'
- Narcissus 'Snowboard'
- Narcissus poeticus 'Bridal Crown'
- Triteleia 'Queen Fabiola'
- Tulipa 'Angelique'
- Tulipa 'Negrita'
- Tulipa 'Orange Emperor'
- Tulipa 'Spring Green'
- Tulipa 'White Triumphator'

KONZULENS: Dr. FEKETE ALBERT

MATE